



2. kolo - ŘEŠENÍ

1. Kdo jsem?

Přečtěte si následující informace a zkuste odhalit, které zvíře ze Zoo Jihlava se vám představilo.

Jsem plaz. Mám 4 nohy a ocas. Jsem menší než můj příbuzný z Ameriky, dorůstám do délky 2 m. Ve volné přírodě mě najdete v Asii. Dříve jsem obýval rozsáhlé oblasti bažin, mokřin, jezer a řek. Člověk ale tyto oblasti změnil na zemědělskou krajinu, lovil mě pro maso a vybíral vejce z mých hnízd, proto nás posledních cca 200 jedinců žije v chráněné oblasti – Anhui. Nicméně v zajetí (v zoologických zahradách a v záchranných centrech) nás žije přes 10 tisíc. Živím se vodními bezobratlými živočichy (mám rád hlavně slávky a hlemýžďe), lovím i ryby a sem tam si chytну také kachnu nebo nějakého hlodavce.

Protože nejsem tak velký, mám svoje tělo obrněné tvrdou kůží, která mě chrání před útoky nepřátel.

Naše samice si v červenci nebo srpnu postaví hnízda z různých rostlin a větviček a do něj nakladou 10 až 40 středně velkých vajec. Po 70 dnech se z vajec líhnou mláďata. Samice po celou tuto dobu svá hnízda hlídají, aby je nikdo nezničil.

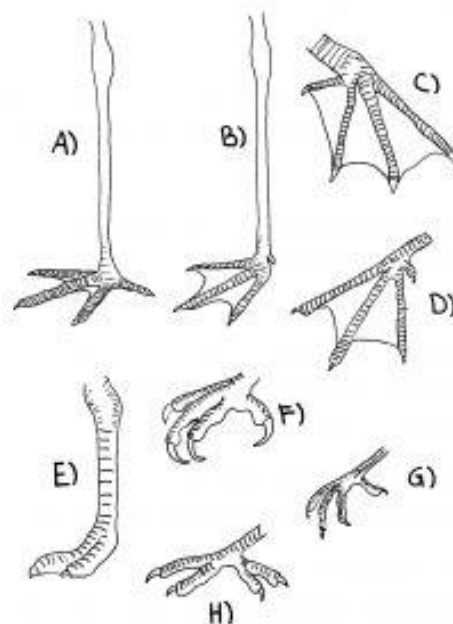
aligátor čínský

2. Komu patřím?

Přiřaďte k obrázku končetiny druh ptáka, kterému patří:

orel - **F**, čáp - **A**, pštros - **E**, vrabec - **G**, plameňák - **B**,

datel - **H**, kachna - **D**, pelikán - **C**



3. Najdi zvíře

Přeházením písmen v jednotlivých slovech získáte názvy zvířat.

- A) TRAMÍNA - **TAMARÍN**
- B) SUBARIBA - **BABIRUSA**
- C) AFRIŽA - **ŽIRAFÁ**
- D) AKURITAS - **SURIKATA**
- E) ANDAP - **PANDA**

4. Šelmy

Doplň do textů o zvířatech vynechaná slova ve správném tvaru.

šplhat, běžet, potopit, přidržovat, plavat, skočit

ptáci, svišti, tapíři, ryby, ovoce, myši

Tygr sumaterský je nejmenší z tygrů. Ve volné přírodě žije na ostrově Sumatra. Pohybuje se v hustém podrostu džungle. Výborně **plave**, proto svoji kořist někdy zažene do vody a utopí. Jeho kořisti jsou nejčastěji jeleni, divoká prasata nebo **tapíři**.

Medvěd malajský je nejmenším z medvědů. Žije v jihovýchodní Asii. Výborně **šplhá** po stromech. Díky tomu vybírá med z hnízd divokých včel. Rád má i termity, které z termiště vybírá svým dlouhým jazykem. Na jeho jídelníčku převažuje **ovoce** a zelenina, maso přijímá pouze doplňkově.

Panda červená žije v horských lesích a džungli v podhůří Himaláje. Běžně se vyskytuje v nadmořských výškách kolem 2 000 m n. m. Vyvinul se u ní tzv. „šestý prst“ (výrůstek na zápěstí), kterým si **přidrzuje** větvičky bambusu při jídle. Živí se i trávou, ovocem, **myšmi** nebo potkany.

Irbis neboli levhart sněžný žije v horských masivech Střední Asie. Jeho výskyt byl zaznamenán i v nadmořské výšce 6 000 m n. m. Při překonávání horských strží a potoků dokáže **skákat** až do vzdálenosti 15 m. Loví horské kozy a ovce, **sviště** nebo ptáky. Přilepšuje si i trávou a větvičkami.

Karakal je kočkovitá šelma žijící v Africe a Asii. Jeho jméno pochází z tureckého „karakulak“, což znamená černé ucho. Na krátkou vzdálenost dokáže rychle **běhat** a pronásledovat kořist podobně jako gepard. Loví hlodavce, damany, malé gazely, ale i **ptáky**, které chytá za letu.

Tuleň obecný patří mezi ploutvonožce. Dokáže se pohybovat na souši i ve vodě. Za potravou se dokáže **potopit** až do 300 m hloubky a pod vodou vydrží při běžném ponoru 3 – 5 minut. Jeho potravou jsou mořské **ryby**.

5. Slavná zvířata

- A) Která zvířata pomáhala babičce a dědečkovi vytáhnout řepu? **pes, kočka, myš**
- B) Kdo je hlavním hrdinou Večerníčku, který se natáčel i v Zoo Jihlava? **ježek ušatý Aladin**
- C) Jak se jmenuje film, kde jsou hlavními hrdiny mamut, tygr a lenochod? **Doba ledová**
- D) Jaký pták byl pravou rukou Krakonoše? **sojka**

6. Kdo je na obrázku?

Poznej zvíře, které je na obrázku:

A **vakoveverka**



B) **plameňák**

