



soutěž Zoo Jihlava pro děti po dobu podzimního nouzového stavu

4. KOLO

Nouzový stav pokračuje, školy jsou stále zavřené, tak naše netradiční úkoly na tebe čekají i tento týden. Celé kolo bude věnované ptákům. Tak hola – naše „zooškola“ volá.

1. Český jazyk

Jaké znáš přísloví, ve kterých vystupují ptáci? Napiš je.

Např. : Vrána k vráně sedá, rovný rovného si hledá. Lepší vrabec v hrsti, nežli holub na střeše. Zadarmo ani kuře nehrabe. Dočkej času jako husa klasu. Jedna vlaštovka jaro nedělá. Když ptáčka lapají, pěkně mu zpívají. Potrefená husa nejvíc kejhá. Pečení holubi nelítají do huby. Ptáka poznáš po peří, vlka po srsti, člověka po řeči. Ranní ptáče dál doskáče. Bude-li v holubníku krm, holubi se sletí. Datel dřevo razí, sám sobě nos kazí. Sýček věští smrt. Na ptáky lepem, ne cepem. Když kuře učí slepici, toť mistrují učedníci.....

2. Anglický jazyk

Přelož slovíčka, která se týkají ptáků, do angličtiny nebo češtiny.

A) pták, vejce, hnízdo, orel, kachna, vrabec, čáp, sova, racek, vlaštovka

bird, egg, nest, eagle, duck, sparrow, stork, owl, seagull, swallow

B) feathers, wing, bird of prey, flamenco, cuckoo, raven, nightingale, woodpecker, kingfisher, penguin

peří, křídlo, plameňák, kukačka, dravec, havran, můra, datel, lednáček, tučňák

3. Matematika

Vypočítej úlohu se zlomky.

Dudek chocholatý žije u nás většinou $\frac{1}{3}$ roku, holub doupňák $\frac{7}{12}$ roku, křepelka polní $\frac{2}{6}$ roku a žluva hajní $\frac{1}{4}$ roku. Který z těchto stěhovavých ptáků pobývá u nás nejdéle a kolik je to měsíců?

holub – 7 měsíců

4. Přírodověda/Přírodopis

Urči, do kterého řádu ptáci patří (dravci, pěvci, vrubozobí, hrabaví, papoušci):

dravci: jestřáb, orel

pěvci: sojka, majna

vrubozobí: husice, berneška

hrabaví: křepelka, perlička

papoušci: ara, lori

5. Vlastivěda/Zeměpis

Vyber, do které části světa (Jižní Evropa, Severní Afrika, Západní Afrika, Jižní Afrika) odlétají na zimu tyto ptáci:

Husa velká Severní Afrika

Konipas bílý Jižní Evropa

Špaček obecný Jižní Evropa

Čáp bílý Jižní i Severní Afrika

Volavka popelavá Západní Afrika

Racek chechtavý Západní Afrika

Dudek chocholatý Severní Afrika

Vlaštovka obecní Jižní Afrika

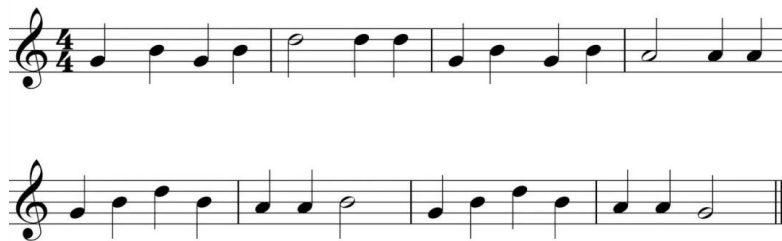
6. Hudební výchova

Umíš noty? Zkus si tyto dvě melodie zahrát nebo zaspívat a poznat o jaké lidové písničky o ptácích se jedná.

A) Vyletěla holubička ze skály

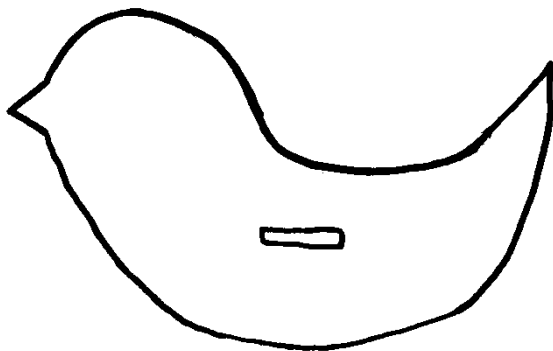


B) Když jsem husy pásla



7. Výtvarná výchova

Vytvoř ptáčka z papíru. Tělíčko nakresli na tvrdý papír, vystříhni a do otvoru prostrč poskládaný měkký barevný papír. Můžeš zavěsit na nit nebo přilepit na dřevěný kolíček a někam připnout. Vyfocený výtvar nám pošli na e-mail soutez@zoojihlava.cz.



8. Tělesná výchova

Umíš udělat holubičku? Zkus si změřit čas, jak dlouho vydržíš na levé i pravé noze.

9. Pracovní činnosti – nesoutěžní bonusový úkol

Listopad je ideální doba na začátek příkrmování ptáků. Pokud ještě nemáte na zahradě, na balkoně nebo okenním parapetu krmítko, zkus si nějaké s pomocí dospělého vyrobit. Návodů najdeš na internetu spoustu, např. <https://www.birdlife.cz/zapojte-se/pomoc-ptakum/prikrmovani/>

Správné odpovědi nám pošleš prostřednictvím tohoto [formuláře](#).

Po ukončení obdrží všichni „žáci“ elektronické vysvědčení a budou si moci v zoo vyzvednout bonusovou kartu z naší edice „Poklady jihlavské zoo“. Pro ty nejlepší máme připraven balíček školních potřeb ze zoo.

Úkoly můžeš řešit i zpětně z předchozího kola.

Těšíme se na vaše odpovědi. Vaše Zoo Jihlava