



soutěž Zoo Jihlava pro děti po dobu podzimního nouzového stavu

4. KOLO

Nouzový stav pokračuje, školy jsou stále zavřené, tak naše netradiční úkoly na tebe čekají i tento týden. Celé kolo bude věnované ptákům. Tak hola – naše „zooškola“ volá.

1. Český jazyk

Jaké znáš přísloví, ve kterých vystupují ptáci? Napiš je.

2. Anglický jazyk

Přelož slovíčka, která se týkají ptáků, do angličtiny nebo češtiny.

A) pták, vejce, hnízdo, orel, kachna, vrabec, čáp, sova, racek, vlaštovka

B) feathers, wing, bird of prey, flamengo, cuckoo, raven, nightingale, woodpecker, kingfisher, penguin

3. Matematika

Vypočítej úlohu se zlomky.

Dudek chocholatý žije u nás většinou $\frac{1}{3}$ roku, holub doupuňák $\frac{7}{12}$ roku, křepelka polní $\frac{2}{6}$ roku a žluva hajní $\frac{1}{4}$ roku. Který z těchto stěhovavých ptáků pobývá u nás nejdéle a kolik je to měsíců?

4. Přírodověda/Přírodopis

Urči, do kterého řádu ptáci patří (dravci, pěvci, vrubozobí, hrabaví, papoušci):

ara, sojka, křepelka, husice, jestřáb, berneška, perlička, lori, majna, orel

5. Vlastivěda/Zeměpis

Vyber, do které části světa (Jižní Evropa, Severní Afrika, Západní Afrika, Jižní Afrika) odlétají na zimu tyto ptáci:

čáp bílý, volavka popelavá, vlaštovka obecná , husa velká, konipas bílý, racek chechtavý, špaček obecný, dudek chocholatý

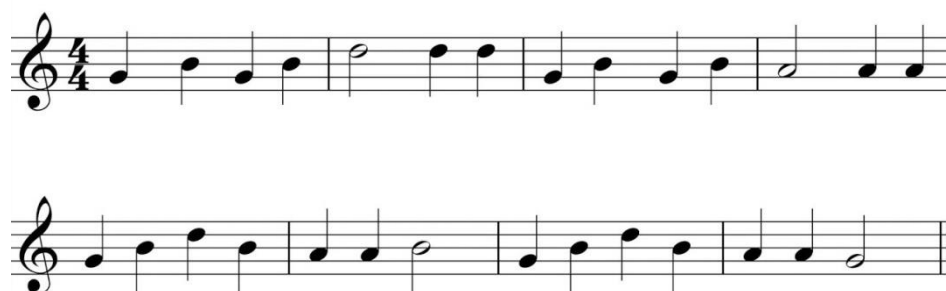
6. Hudební výchova

Umíš noty? Zkus si tyto dvě melodie zahrát nebo zaspívat a poznat o jaké lidové písničky o ptáčích se jedná.

A)

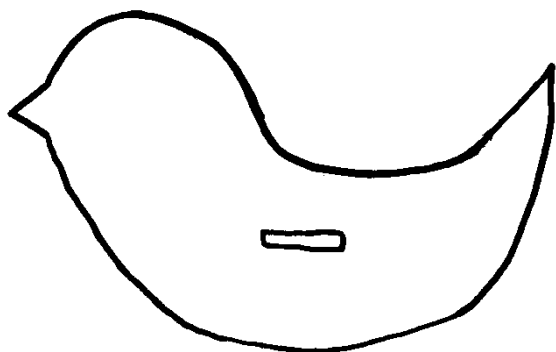


B)



7. Výtvarná výchova

Vytvoř ptáčka z papíru. Tělíčko nakresli na tvrdý papír, vystříhni a do otvoru prostrč poskládaný měkký barevný papír. Můžeš zavěsit na nit nebo přilepit na dřevěný kolíček a někam připnout. Vyfocený výtvarník nám pošli na e-mail soutěž@zoojihlava.cz.



8. Tělesná výchova

Umíš udělat holubičku? Zkus si změřit čas, jak dlouho vydržíš na levé i pravé noze.

9. Pracovní činnosti – nesoutěžní bonusový úkol

Listopad je ideální doba na začátek příkrmování ptáků. Pokud ještě nemáte na zahradě, na balkoně nebo okenním parapetu krmítko, zkus si nějaké s pomocí dospělého vyrobit. Návodů najdeš na internetu spoustu, např. <https://www.birdlife.cz/zapojte-se/pomoc-ptakum/prikrmovani/>

Správné odpovědi nám pošleš prostřednictvím tohoto [formuláře](#).

Po ukončení obdrží všichni „žáci“ elektronické vysvědčení a budou si moci v zoo vyzvednout bonusovou kartu z naší edice „Poklady jihlavské zoo“. Pro ty nejlepší máme připraven balíček školních potřeb ze zoo.

Úkoly můžeš řešit i zpětně z předchozího kola.

Těšíme se na vaše odpovědi.

Vaše Zoo Jihlava